

避難場所

番号	名称	所在地(幸手市)	電話(0480)	索引
1	幸手小学校	中3-11-41	42-0042	D-4
2	権現堂川小学校	大字神明内570	48-0950	F-5
3	上高野小学校	大字上高野1009	42-0350	C-6
4	吉田小学校	大字惣新田3159	48-1042	H-6
5	八代小学校	大字平須賀1-14	48-0960	F-7
6	行幸小学校	大字円藤内460-2	42-0349	C-2
7	さかえ小学校	栄2-90	43-1509	D-6
8	長倉小学校	大字下川崎242	42-7746	C-3
9	日本保健医療大学幸手北キャンパス	大字幸手1961-2	40-4848	E-5
10	さくら小学校	大字幸手72	43-0623	E-5
11	幸手看護専門学校	香日向4-5-1	31-7121	B-3
12	幸手中学校	北1-7-4	42-0203	D-4
13	東中学校	大字平須賀2912-3	48-0954	G-4
14	西中学校	大字下川崎387	43-4611	C-5
15	幸手桜高等学校	北1-17-59	42-1303	D-3
16	旧吉田幼稚園	大字惣新田1478	—	I-7
17	中央公民館	緑台2-1-7	42-5156	D-5
18	東公民館	大字下和田58-6	48-0013	H-6
19	西公民館	大字千塚117	43-0881	C-3
20	南公民館	大字上高野1194	43-6053	C-6
21	北公民館	大字内国府間667	42-6221	D-3
22	老人福祉センター	大字木立1513	47-1126	F-5
23	コミュニティセンター	香日向4-5-2	43-9390	B-3
24	海洋センター	大字木立1779-3	48-0220	F-4
25	武道館	大字幸手1957-1	43-0190	E-5
26	図書館	緑台2-5-25	42-0169	D-5
27	市民文化体育館	大字平須賀2380-1	48-0048	E-5
28	千塚西公園	香日向3-13	—	B-3
29	権現堂公園	大字内国府間地内	—	D-3
30	幸手総合公園	大字木立1779-1	48-2250	G-4
31	東埼玉総合病院(駐車場)	大字吉野517-5	—	D-7
32	保健福祉総合センター(フェリス幸手)	大字天神島1030-1	42-8435	E-5
33	日本保健医療大学幸手南キャンパス	平須賀2-555	48-5806	E-6

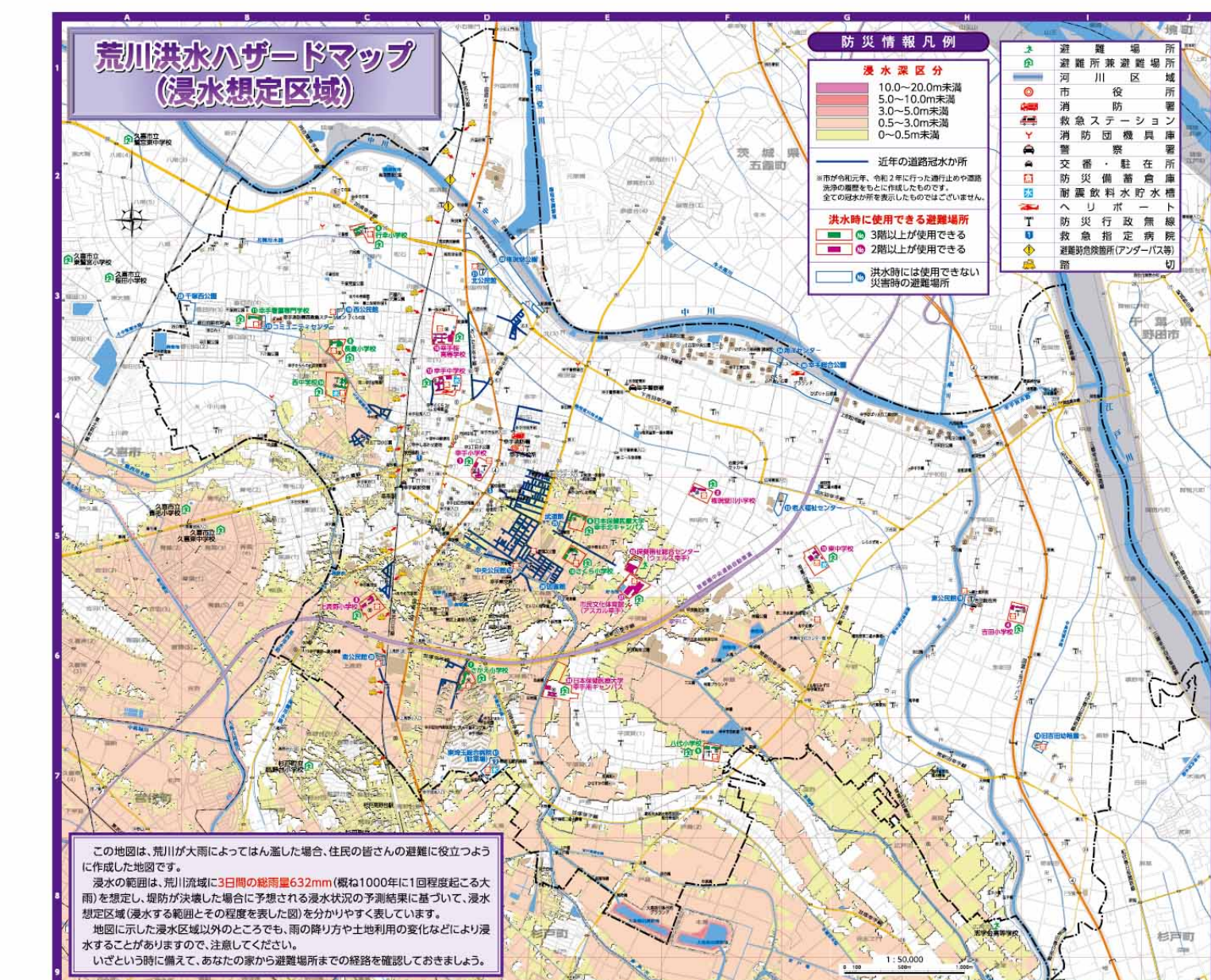
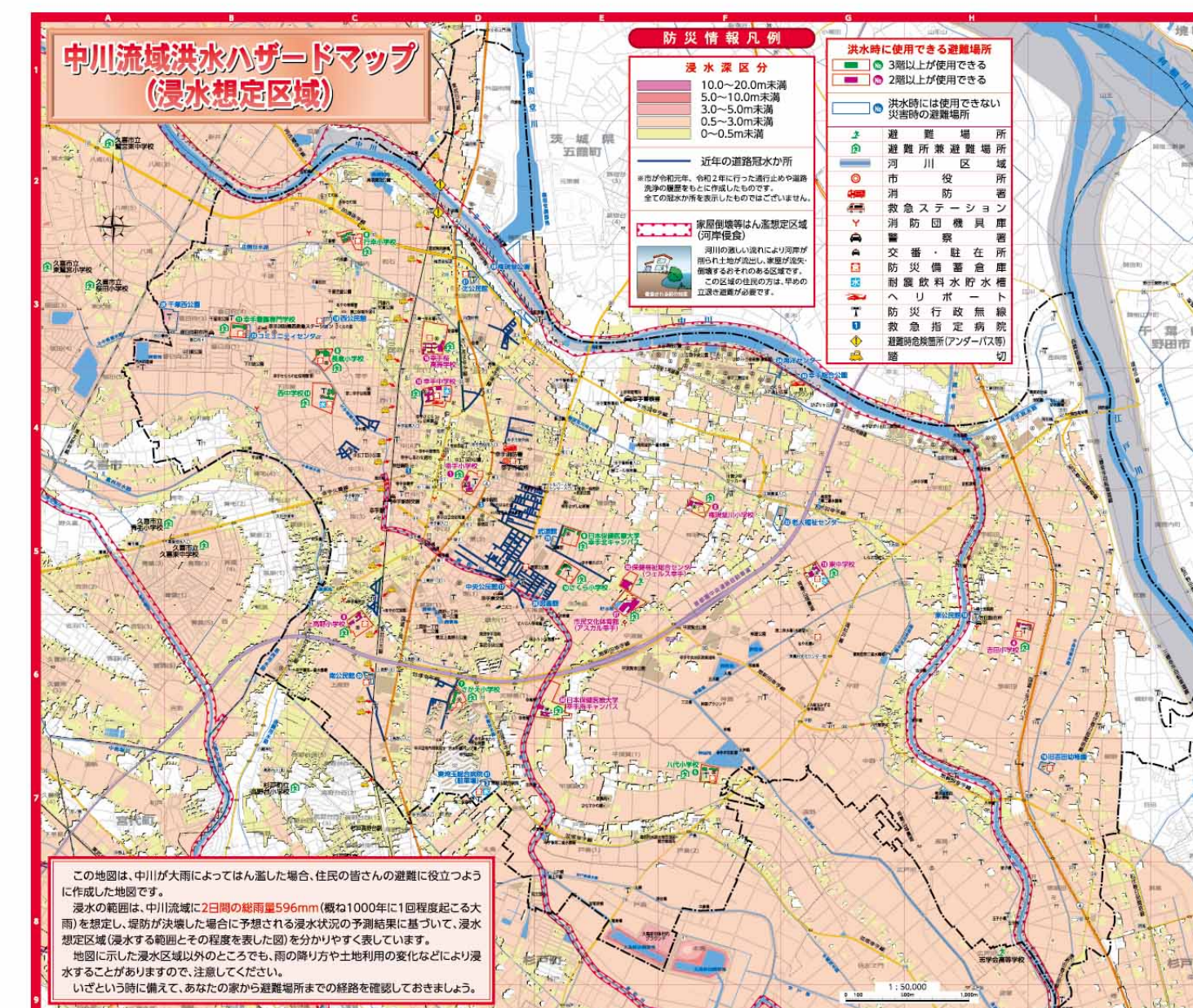
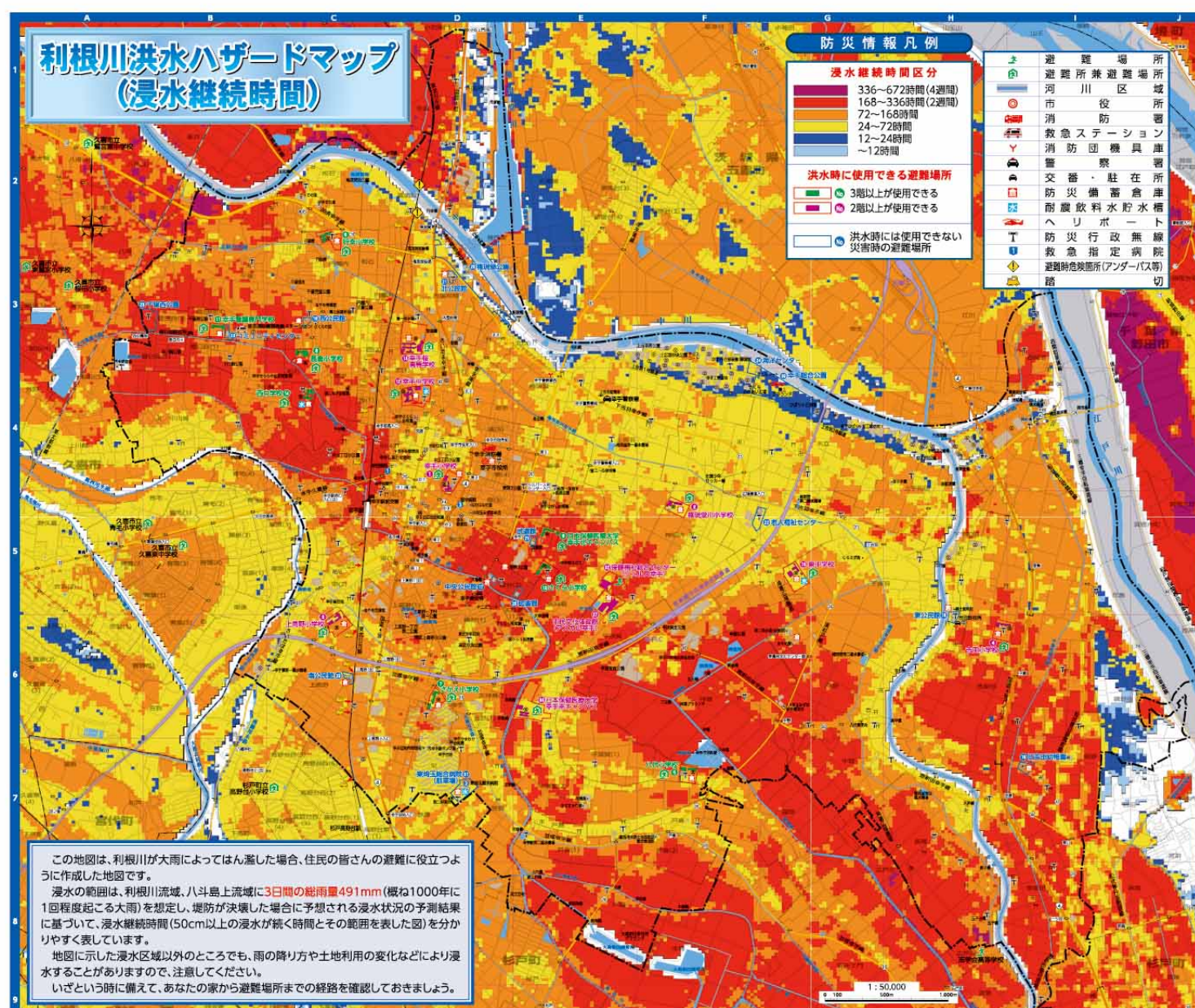
防災関係機関

名称	所在地	電話(0480)	索引
幸手市役所	幸手市東4-6-8	43-1111	D-4
幸手消防署	幸手市東4-5-10	42-9119	D-4
幸手消防西救急ステーション	幸手市大字下川崎10	43-6966	B-3
幸手市水道部	幸手市大字平野923	48-0050	G-6
幸手警察署	幸手市大字上吉野964	42-0110	E-4
利根川上流河川事務所	久喜市栗橋北2-19-1	52-3952	—
江戸川河川事務所	千葉県野田市宮崎134	04-7125-7311	—
荒川上流河川事務所	川越市新宿町3-12	049-246-6371	—
杉戸県土整備事務所	杉戸町大字杉戸432	34-2381	—
利根地域振興センター	行田市本丸2-20	048-555-1110	—
幸手保健所	幸手市中1-16-4	42-1101	C-4
幸手郵便局	幸手市東2-24-8	42-0648	D-5
NTT(電話が故障の場合)	—	(局番なし)113	—
東京電力パワーグリッド(株)	—	0120-995-007	—
幸手都市ガス(株)	幸手市大字上吉野字天神74	42-4311	E-5

救急指定病院

番号	病院名	所在地(幸手市)	電話(0480)	索引
1	秋谷病院	中4-14-41	42-2125	C-4
2	東埼玉総合病院	大字吉野517-5	40-1311	D-7
3	堀中病院	東3-1-5	42-2081	D-5

避難所・・・災害後に一定期間生活するための施設
避難場所・・・災害時(前)に一時的に避難する場所



高層階にお住まいの方は…

地図に記載されている浸水深区分から、避難の必要があるかお確かめください。

マンションなどの高層階にお住まいの方は、避難場所へ行かなくても安全です。

上の階や、指定の避難場所へ避難してください。

浸水深の色の見方

▼水深の目安(浸水深)

- 10.0m
- 5.0m
- 3.0m
- 0.5m

2階の天井以上までつかれる程度

1階の天井から2階の天井までつかれる程度

1階の床から1階の天井までつかれる程度

1階の床下までつかれる程度

幸手市と河川の位置

「この地図の作成に当たっては、国土院院長の承認を得て、同院発行の基礎地図(国土基本情報)電子国土基本(地図情報)及び数値地図(国土基本情報)電子国土基本(地名情報)を使用しました。」

地図製版(株)中央オマチックス